

# “DIALOGUE”

LA VIE DE LYON-SAINT-EXUPÉRY... PARLONS-EN ! /// JUILLET 2021 \_ N°90



## CONSTAS, L'OUTIL DE SUIVI DES VOLS ET DES NIVEAUX DE BRUIT, **ÉVOLUE**

*Créé en 2006, Constas a permis à Lyon Aéroport d'être l'un des premiers, en Europe, à se doter d'une médiation et d'un système de contrôle des nuisances sonores. Aujourd'hui, ce système évolue pour une utilisation plus facile en libre-service. Petite visite guidée en 5 points.*

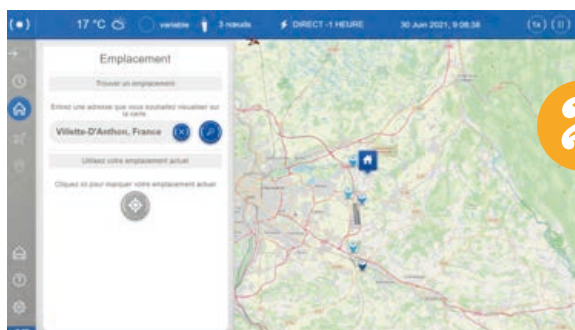
La transparence fait partie de la base de la relation qu'entretient Lyon Aéroport avec ses riverains. Désormais consultable sur internet, Constas est accessible à tous. Il permet notamment de suivre le trafic aérien, d'obtenir des informations radar fiables communiquées par la DGAC/SNA-CE (Services de la Navigation Aérienne) ou de déposer une réclamation, et ce à tout moment.

### **1** Se connecter

Rendez-vous sur le site <https://lys.flighttracking.casper.aero> et cliquez sur « Continuer ». Vous accédez à l'ensemble des survols de la zone (avec un décalage d'une heure). Chaque point figure un aéronef et indique sa position et son niveau sonore en décibels. En glissant votre souris, le type d'appareil et l'altitude s'affichent.



# Parlons actu



## 2 Se situer sur la carte et vérifier le survol éventuel des avions

Cliquez sur l'icône Maison du menu à gauche de l'écran, renseignez votre positionnement ou géolocalisez-vous.



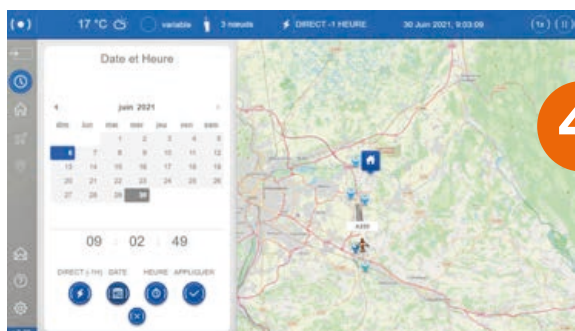
## 3 Connaître le niveau sonore de sa zone

Cliquez sur le point chiffré figurant sur l'aéronef : vous obtenez, sur la période de votre choix, l'évolution des niveaux sonores captés par les stations de mesures installées par Lyon Aéroport à Pusignan, Grenay, Jons ou Saint-Quentin-Fallavier.



## 4 Se renseigner sur un survol précis

Sélectionnez « Modifier la date et l'heure », et modifiez les informations qui concernent par défaut la date du jour et l'heure-1 dans le cadran qui s'affiche.



## 5 Déposer une réclamation

Lyon Aéroport collecte et traite l'ensemble des réclamations en lien avec les Services de la Navigation Aérienne. Toute enquête qui conclut à une anomalie entraîne une plainte de la DGAC auprès de l'Acnusa (Autorité de contrôle des nuisances aéroportuaires), qui auditionnera le rapporteur et la compagnie aérienne et décidera d'une éventuelle sanction à appliquer.



Rendez-vous sur le site  
<https://lys.flighttracking.casper.aero>

# 80

Le nombre de destinations desservies cet été par l'aéroport Lyon-Saint Exupéry, dont 7 nouveautés.

.....

## 1<sup>er</sup> aéroport français « Zéro émission nette » dès 2026

VINCI Airports, gestionnaire de Lyon Aéroport, est le premier opérateur aéroportuaire à avoir mis en place une stratégie environnementale mondiale dès 2015. L'objectif est d'atteindre zéro émission nette de CO2 sur les activités de ses aéroports dans le monde en 2050. Le plan d'actions ambitieux et innovant déployé à l'aéroport de Lyon lui permettra de valider cet objectif dès 2026. Renforcement de l'efficacité énergétique, développement de l'hydrogène en partenariat avec la Région Auvergne-Rhône-Alpes, ou alimentation en énergie solaire via le projet de ferme photovoltaïque en ombrières sur les parkings, font partie des actions qui seront complétées par la création de puits carbone pour séquestrer les émissions de CO2 résiduelles. Le partenariat du premier projet de ce programme, signé prochainement par le Conseil départemental du Rhône, l'ONF et VINCI Airports, consistera à reboiser et gérer une parcelle de 3,6 hectares. Ce puits forestier séquestrera plus de 500 tonnes de CO2.



VÉLO

## ET SI ON PASSAIT PAR L'AÉROPORT ?

*Envie sportive, promenade tranquille ou trajet domicile / travail ? Les cheminements doux aménagés par Lyon Aéroport autour de l'aéroport Lyon-Saint Exupéry sont pour vous.*

Rejoindre à vélo Lyon depuis l'aéroport Lyon-Saint Exupéry en 90 minutes seulement, ou relier entre elles les communes riveraines en traversant l'aéroport, c'est facile avec les cheminements doux dédiés. Les 50 km aménagés par Lyon Aéroport complètent les circuits doux mis en place par la CCEL et intègrent totalement la plateforme aéroportuaire au maillage existant des chemins ruraux et des circuits de randonnées. D'ici 2022, la communauté de communes de la Côtière à Montluel étudiera, en concertation avec le Département de l'Ain, la réalisation d'une connexion transversale entre la Voie Bleue et la ViaRhôna par la Dombes. Ce nouvel axe permettra également de créer une voie directe vers l'aéroport, en franchissant le Rhône par le Pont de Jons. L'usage du vélo progresse entre 10 et 15 % sans discontinuer depuis 10 ans à Lyon. Prenant en compte cette évolution et l'objectif de réduction d'émission de CO2 pour atteindre zéro émission nette en 2026, Lyon Aéroport travaille avec son territoire pour en favoriser la praticité.

**Communes riveraines reliées :** Colombier-Saugnieu, Genas, Saint Laurent de Mure, Saint Bonnet de Mure, Jons et Pusignan.



# Parlons-nous



## LYON AÉROPORT À VOTRE ÉCOUTE



### MÉDIATION RIVERAINS

Contact : **François Petithomme**  
mediateur@lyonaeroports.com

**N° Vert 0 800 69 38 01**

<https://lys.flighttracking.casper.aero>



### MÉCÉNAT

Contact : **Christine Collet**  
christine.collet@lyonaeroports.com



## LYON AÉRO EMPLOI



Contact : **Jean-Marc Mussot**  
www.lyon-aero-emploi.com



## CABINET MÉDICAL

Ouvert 7/7, de 8h à 22h.  
Au cœur des Terminaux 1 et 2 (à proximité Brioche Dorée et Marché). Parking-minute « Cabinet médical » T1B : forfait consultation 3€



## PHARMACIE

Ouverte du lundi au vendredi de 8h à 18h, le samedi de 8h à 14h, le dimanche et jours fériés de 10h à 19h. Terminal 1.  
04 72 22 85 95

## CENTRE DE TEST COVID-19

Ouvert aux riverains tous les jours de 8h à 17h.  
Évolution des horaires possible.  
www.lyonaeroports.com  
(Parking Minute T2 gratuit)



## Biofuel pour tous !

Lyon Aéroport instaure une politique fortement incitative pour favoriser l'utilisation du biofuel par les compagnies aériennes et les opérateurs. Le principe est simple, aucun frais de stockage facturé pour le biocarburant utilisé. Une nouvelle contribution de VINCI Airports à Lyon pour la décarbonation de l'aviation.



## Votre centre médical déménage

Plus accessible et plus spacieux, le centre médical de l'aéroport de Lyon est à présent installé au cœur des Terminaux 1 et 2. Les horaires d'ouverture restent de 8 h à 22h 7/7. Pour les riverains, le stationnement est facilité sur le Parking-minute T1B dédié « Cabinet médical » pour un forfait de 3 €.

### DIALOGUE

Édité par Aéroports de Lyon - Direction de la communication - Tél. : 04 72 22 72 08 - Directeur de la publication : Tanguy Bertolus - Rédactrice en chef : Isabelle Rousset - Comité de rédaction : Isabelle Rousset, Lionel Lassagne, Delphine Barès, Jean-Marc Mussot et Sylvia Grandgirard (Magazine) - Conception, réalisation : *Magazine* - Rédaction : Isabelle Rousset - Crédit photos : iStock, P. Castano, I. Rousset, O. Chassignole - Impression : Imprimerie Courand & Associés - ICA - ISSN 1280-4207, dépôt légal décembre 2008 - 49 000 exemplaires.